

LIETOTĀJA ROKASGRĀMATA

Lāzera projektoris Sniegpārslīņas
AXY000500



**NEKAD NESKATĪTIES TIEŠI GAIŠMAS AVOTĀ!
SARGĀT NO BĒRNIEM!**

Izmantojiet šo produktu tikai saskaņā ar šajā rokasgrāmatā sniegtajiem norādījumiem.

Neizmantojiet šo produktu, ja korpusā, kontaktdakšas panelī, barošanas avotā vai savienojuma kabelim ir redzami bojājumi. Nekad neskatieties tieši lāzerprojektorā gaismas avotā, jo tas var sabojāt acis vai ārkārtējos gadījumos izraisīt aklumu.

Produkta specifikācijas:

- Piemērojamais spriegums: 220-240V 50-60Hz
- Strāvas adapteris: 12VDC0,5A
- Vada garums: 5m
- Darba temperatūra: 20°C~40°C
- Ūdensizturības līmenis: IP44
- Pielietojums: iekštelpās un ārā

Lāzera gaisma projektoris ir fiksēts vienā vietā, izmantojot komplektā iekļauto statīvu. Lāzers ir aprīkots ar gaismas sensoru un darbojas tikai krēslā un tumsā.

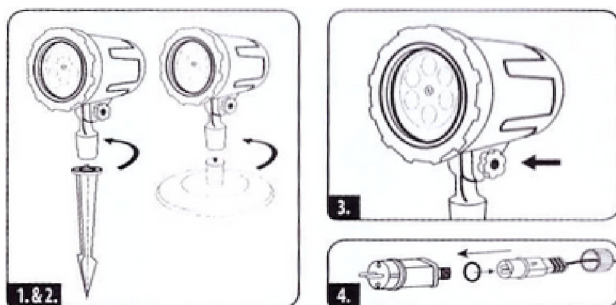
Pirms lietošanas pārlicinieties, vai iepakojums nav bojāts un vai visas detaļas ir iekļautas komplektācijā.

Iepakojumā iekļauts:

- Projektoris ar IP44 adapteri izmantošanai ārpus telpām
- 1 zemējuma tapa fiksācijai zemē
- 1 zemējuma plāksne lietošanai iekštelpās un ārā

Drošībai

- Pirms projektorā lietošanas izlasiet rokasgrāmatu.
- Neatveriet lāzera korpusu.
- Šī projektorā lāzeru nevar nomainīt.
- Lietojot šo izstrādājumu, pārlicinieties, vai spriegums ir pareizs.
- Vienmēr pārlicinieties, vai kontaktdakšas panelis ir pieejams.
- Nepievienojiet projektoru dimmeram vai kontaktligzdai ar ieslēgšanas un izslēgšanas slēdzi.
- Pārlicinieties, vai projektoris nepārkarst.
- Izslēdziet projektoru, ja to ilgstoši nelietosiet vai ja tuvumā nav neviena atbildīga pieaugušā.
- Atvienojot projektoru, vienmēr turiet aiz kontaktdakšas un nevelciet aiz kabeļa.
- Projektoris ir pievienots, izmantojot IP44 tīkla spraudni. Ārā kontaktlīgzdai, kurai ir pievienots projektoris, jāatbilst aizsardzības klasei IP44.
- Brīdinājums: nelietot kopā ar šļakatām necaurļaidīgām kontaktlīgzdām, kas ir drošas tikai tad, kad vāks ir aizvērts (nav ievietots spraudnis un vāks ir aizvērts).
- Neizmantojiet projektoru ūdenī vai zem ūdens.
- Elektriskās strāvas trieciena risks: nepievienojiet to ar pagarinātāju ūdens tuvumā vai vietā, kur var noplūst ūdens. Pprojektoru jāatrodas vismaz 3 metru attālumā no peldbaseiniem, spa un citām ūdens tīlnēm. Pārlicinieties, vai kontaktdakšas un kontaktlīgzdas ir sausas.
- Pērkona negaisa laikā izraujiet kontaktdakšu no kontaktlīgzdas.
- Šis lāzerprojektoris ir paredzēts tikai dekoratīviem nolūkiem. Tas nav paredzēts telpas apgaismošanai.
- Zemas temperatūras vidē lāzera gaismai kādu laiku var būt nepieciešams uzsilt, lai sasniegtu normālu darba stāvokli.



1. Salieciet LED projektoru uz zemējuma tapas vai plāksnes (1. & 2. attēls).
 2. Nostipriniet ar fiksatora gredzenu (3. attēls).
 - 3a. Nostipriniet zemējuma tapu cietā, kompaktā augsnē līdz pamatnes apļveida apkaklei.
 - 3b. Novietojiet zemes plāksni uz līdzenas un sausas virsmas. Zemējuma plāksni var nostiprināt ar skrūvēm (nav iekļautas komplektācijā).
 4. Novirzot gaismu, ievērojiet drošības noteikumus. Pirms katras lietošanas pārlicinieties, vai LED projektoris joprojām ir droši un pareizi.
 5. Pievienojiet kontaktdakšu adapterim un nostipriniet ar fiksatora gredzenu. Ievietojiet kontaktdakšu kontaktlīgzdā.
- Pievienojiet strāvas adapteri: ievietojiet vadu vada galu strāvas adaptera savienotāja pareizajā pozīcijā, pulksteņrādītāja virzienā pievelciet ūdensnecaurlaidīgo vāku (4. attēls).